



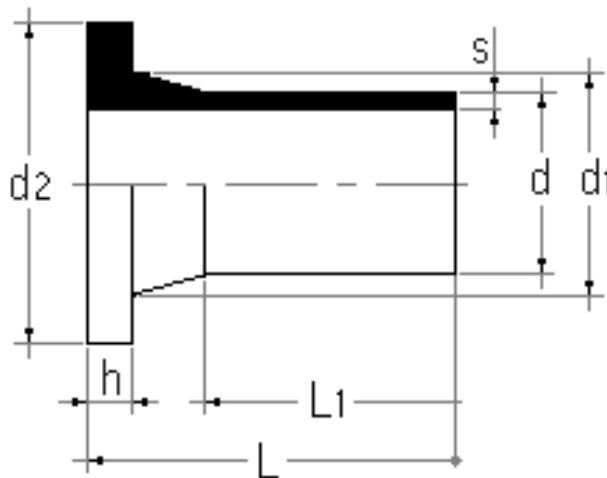
Collare d'appoggio PE-HD

- Codice prodotto: DQBE
- Materiale: PE-HD 100, SDR 17-PN 10 o SDR 11-PN 16
- Colore: Nero
- Estremità codolo lungo per saldatura di testa



HD-PE 90° sub end

- Product code: DQBE
- Material: HD-PE100, SDR 17-PN 10 or SDR 11-PN 16
- Color: Black
- Long spigot moulded butt fusion welding



d (mm)	d ₁ (mm)	d ₂ (mm)	SDR 17 PN 10					SDR 11 PN 16				
			s (mm)	L (mm)	L ₁ (mm)	h (mm)	Peso Weight (Kg)	s (mm)	L (mm)	L ₁ (mm)	h (mm)	Peso Weight (Kg)
20	-	-	-	-	-	-	-	3,0	88	64	7	0,02
25	-	-	-	-	-	-	-	3,0	86	64	9	0,04
32	-	-	-	-	-	-	-	3	89	61	10	0,06
40	-	-	-	-	-	-	-	3,7	98	65	11	0,09
50	-	-	-	-	-	-	-	4,6	101	69	12	0,13
63	75	102	3,8	118	78	14	0,18	5,8	124	78	14	0,22
75	89	122	4,5	125	88	16	0,27	6,8	126	89	16	0,31
90	105	138	5,4	141	103	17	0,38	8,2	143	101	17	0,45
110	125	158	6,6	162	113	18	0,57	10	162	115	18	0,72
125	132	158	7,4	167	121,5	18	0,63	11,4	170	122	25	0,88
140	155	188	8,3	180	130	18	0,91	12,7	188	128,5	25	1,33
160	175	212	9,5	201	145	18	1,26	14,6	202	148	25	1,78
180	183	212	10,7	212	163,5	20	1,42	16,4	213	158	30	2,02
200	232	268	11,9	210	143	24	2,26	18,2	213	140	32	3,24
225	235	268	13,4	210	154	24	2,30	20,5	213	145	32	3,32
250	285	320	14,8	264	197	25	4,04	22,7	275	202	35	5,80
280	291	320	16,6	370	293	25	5,94	25,4	377	302	35	8,40
315	335	370	18,7	377	317	25	7,60	28,6	382	302	35	11,34
355	373	430	21,1	320	250	30	7,14	32,2	330	250	40	10,42
400	427	482	23,7	340	262	33	9,50	36,3	360	262	46	14,30