



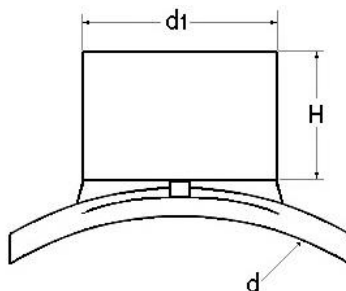
Collare di presa elettrico

- Codice prodotto: DCOS
- PE-HD 100 nero – SDR 11 – PN 16
- Conformità prodotto:
 - UNI EN 12201 (Sistemi di tubazioni per la distribuzione dell'acqua)
 - UNI EN 1555 (Sistemi di tubazioni per la distribuzione di gas combustibile)
 - UNI EN ISO 15494 (Sistemi di tubazioni per applicazioni industriali)
- Sistema di saldatura per elettrofusione secondo UNI 10521
- Tensione di lavoro: 39,5 – 48 V



Electrofusion branch saddle

- *Product code: DCOS*
- *HDPE 100 black – SDR 11 – PN 16*
- *Product conformity:*
 - UNI EN 12201 (Piping system for water distribution)
 - UNI EN 1555 (Piping system for distribution fuel gas)
 - UNI EN ISO 15494 (Piping system for industrial application)
- *Electrofusion welding according to UNI 10521*
- *Working voltage: 39,5 – 48 V*



d x d ₁ (mm)	H (mm)	Peso Weight (Kg)	d x d ₁ (mm)	H (mm)	Peso Weight (Kg)	d x d ₁ (mm)	H (mm)	Peso Weight (Kg)	d x d ₁ (mm)	H (mm)	Peso Weight (Kg)
40x20	60	0,16	110x20	60	0,25	160x20	60	0,34	225x20	65	0,49
40x25	60	0,16	110x25	60	0,25	160x25	60	0,34	225x25	60	0,37
40x32	60	0,16	110x32	60	0,25	160x32	60	0,34	225x32	60	0,37
			110x40	60	0,26	160x40	65	0,36	225x40	65	0,49
50x20	60	0,16	110x50	65	0,49	160x50	65	0,50			
50x25	60	0,16	110x63	90	0,40	160x63	90	0,62	250x20	65	0,47
50x32	60	0,16	110x75	90	0,42	160x75	90	0,95	250x25	65	0,50
50x40	60	0,17	110x90	90	0,43	160x90	90	0,78	250x32	65	0,49
									250x40	65	0,49
63x20	60	0,19	125x20	60	0,25	180x20	60	0,34	250x50	65	0,51
63x25	60	0,19	125x25	60	0,25	180x25	60	0,34			
63x32	60	0,19	125x32	60	0,25	180x32	60	0,34	280x20	65	0,49
63x40	60	0,20	125x40	60	0,26	180x40	65	0,36	280x25	65	0,51
63x50	75	0,30	125x50	65	0,49	180x50	65	0,50	280x32	65	0,50
63x63	75	0,30	125x63	90	0,50	180x63	90	0,70	280x40	65	0,63
			125x75	90	0,93	180x75	90	0,95			
75x20	60	0,22	125x90	90	0,50				315x20	65	0,51
75x25	60	0,22				200x20	60	0,34	315x25	65	0,48
75x32	60	0,22	140x20	60	0,26	200x25	60	0,35	315x32	65	0,49
75x40	60	0,23	140x25	60	0,26	200x32	60	0,36	315x40	65	0,51
75x50	65	0,49	140x32	60	0,26	200x40	65	0,37	315x50	65	0,53
75x63	65	0,53	140x40	60	0,27	200x50	65	0,50	315x63	90	1,08
			140x50	65	0,49	200x63	90	0,72	315x75	90	1,08
90x20	60	0,22	140x75	90	0,96	200x75	90	0,96			
90x25	60	0,22	140x90	90	0,94						
90x32	60	0,22									
90x40	60	0,23									
90x50	65	0,49									
90x63	75	0,30									