



# MINIVALVOLA MANUALE A MEMBRANA MANUAL DIAPHRAGM MINI VALVE

## Caratteristiche

La valvola modello RM è un rubinetto a membrana che può svolgere sia la funzione di intercettazione che di regolazione.

Con la sua tipologia di attacchi può essere installata su differenti tipologie di materiali. Può resistere a pressioni di esercizio fino a 4 bar a 20 °C.



## Dati tecnici

- Corpo valvola in PVC
- Attacchi maschio con filettature gas cilindriche o, **in alternativa**
- Attacchi maschio filettatura gas cilindrica e portagomma
- Membrana di tenuta in EPDM
- Pressione massima di esercizio a 20 °C: 4 bar

## Characteristics

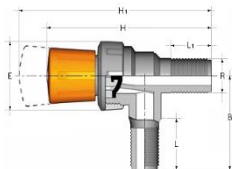
The RM model valve is a diaphragm valve that can be used for fast control and on/off operation.

With its type of connections it can be installed on different types of materials. Maximum working pressure 4 bar at 20 °C.

## Technical data

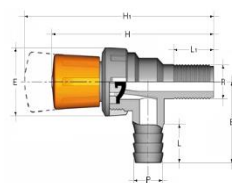
- PVC body
- With both BS parallel threaded male connection or, **alternatively**
- With one BS parallel threaded male and the other end for hose connection.
- EPDM diaphragm
- Max working pressure at 20 °C: 4 bar

## Dimensioni Dimensions



## Versione filettata Threaded version

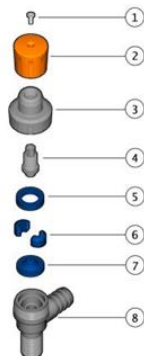
R	DN	PN	H	H <sub>1</sub>	L <sub>1</sub>	L	E	B	Peso Weight (g)
1/2"	15	4	110	119	29	16	43	50	90



## Versione portagomma/filetto Hose adaptor/threaded version

R	P	DN	PN	H	H <sub>1</sub>	L <sub>1</sub>	L	E	B	Peso Weight (g)
1/2"	20	15	4	110	119	29	24	43	50	90

## Ricambi Spare parts



Pos.	Q.ty	Componenti	Materiale	Components	Material
1	1	Vite	Inox	Screw	Stainless steel
2	1	Volantino	PVC	Control knob	PVC
3	1	Coperchio	PVC	Bonnet	PVC
4	1	Asta comando	PVC	Stem	PVC
5	1	Cuscinetto	POM	Closing ring	POM
6	1	Semigiunti	POM	Split collar	POM
7	1	Membrana	EPDM	Diaphragm	EPDM
8	1	Cassa	PVC	Body	PVC