



## VALVOLA A MEMBRANA COMPATTA MANUALE MANUAL COMPACT DIAPHRAGM VALVE



### Descrizione

Valvola a comando manuale, dalla struttura compatta e con grandi capacità di portata.

Gli organi di manovra interni, isolati dal fluido, sono in metallo.

Il prolungamento in plastica dello stelo indica la posizione della valvola.

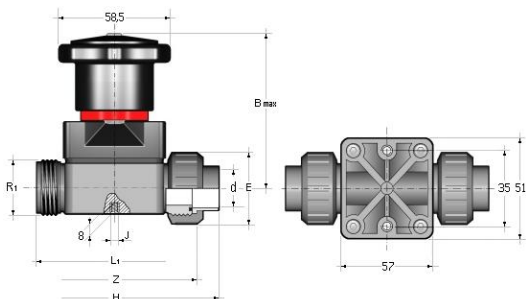
### Caratteristiche

- Costruzione estremamente compatta
- Coefficiente di flusso elevato
- Facile manutenzione
- Può essere montata in qualsiasi posizione
- Facile sostituzione della membrana di tenuta
- Indicatore di posizione fornito di serie

### Dati tecnici

- Corpo valvola in PP
- Membrana di tenuta in EPDM, FKM o PTFE
- Attacchi bocchettonati femmina per polifusione a tasca conformi alla normativa: DIN 16962 e UNIPLAST 383
- Pressione massima di esercizio a 20 °C: 6 bar

### Dimensioni Dimensions



### Description

*This is a compact manual diaphragm valve with excellent flow characteristics and tight sealing.*

*The spindle, not in contact with the fluid, is in metal.*

*The plastic spindle extension indicates the position valve.*

### Characteristics

- Compact and sturdy construction
- Excellent flow characteristics
- Easy maintenance
- Installation can be in any position
- Easy replacement of the sealing diaphragm
- Position indicator as standard

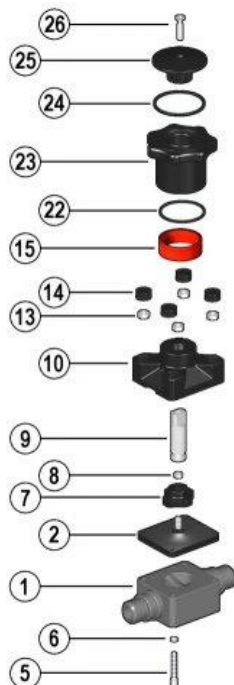
### Technical data

- PP body
- EPDM, FKM or PTFE diaphragm
- Metric series plain female end for fusion welding complies with the following standards: DIN 16962 and UNIPLAST 383
- Max working pressure at 20 °C: 6 bar

d	DN	PN	E	R <sub>1</sub>	H	H <sub>1</sub>	L <sub>a</sub>	B <sub>max</sub>	Z	J	Peso Weight (g)
20	15	6	47,5	1"	130	59	90	86	98	M5	255



**Ricambi**  
**Spare parts**



<b>Pos.</b>	<b>Componenti</b>	<b>Components</b>
1	Cassa	<i>Valve body</i>
2	Membrana di tenuta	<i>Sealing diaphragm</i>
5	Vite di fissaggio	<i>Fixing screw</i>
6	Rondella	<i>Washer</i>
7	Otturatore	<i>Compressor</i>
8	Dado	<i>Nut</i>
9	Stelo	<i>Stem</i>
10	Attuatore manuale	<i>Bonnet</i>
13	Dado	<i>Nut</i>
14	Cappello di protezione	<i>Protection cap</i>
15	Indicatore visivo	<i>Visual indicator</i>
22	o-ring	<i>o-ring</i>
23	Volantino	<i>Handwheel</i>
24	o-ring	<i>o-ring</i>
25	Coperchio	<i>Cap</i>
26	Vite di fissaggio	<i>Fixing screw</i>