



## VALVOLA CLAPET WAFER CHECK VALVE

### Descrizione

La valvola a clapet è predisposta per essere installata direttamente tra collari e flange in accordo agli standard ISO/DIN o ANSI 150.

La valvola è mantenuta centrata sull'asse della tubazione direttamente dalla bulloneria di connessione.

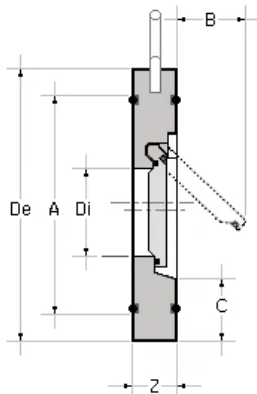
Sono necessarie basse pressioni in mandata per aprire la valvola (1÷4 mBar); la pressione minima sul ritorno per garantire la chiusura è di 0,3 Bar.



### Caratteristiche

- Valvola a clapet con corpo wafer in PP
- Gamma dimensionale da DN 32 mm a DN 400 mm, da R 1¼" a R 12"
- Disponibile con guarnizioni in EPDM, FKM o PTFE
- Prevedere tratti rettilinei a monte e a valle della valvola di 5-10 volte il DN della tubazione
- Molla opzionale in Acciaio inox 316 Ti o Hastelloy C4

### Dimensioni Dimensions



### Description

Swing check valve is designed to be directly installed between stubs and flanges according to ISO/DIN or ANSI 150 standards.

The valve is automatically held in central position by flange connection screws.

Low opening pressure required to open the valve (1÷4 mBar); the minimum back pressure to keep the valve closed is 0,3 Bar.

### Characteristics

- Swing check valve with PP body
- Size ranges from DN 32 mm up to DN 400 mm, from R 1¼" up to R 12"
- Available with o-ring in EPDM, FKM or PTFE
- To preview rectilinear sides to mount and to goes them of the 5-10 valve times the pipe DN.
- Optional spring in Stainless steel 316 Ti or Hastelloy C4

d	DN	Inch	PN	De ISO DIN	De ANSI 150	Z	Di	A	B	C	Peso Weight (gr)
40	32	1¼"	10	85	76	15	18	59	22	25	90
50	40	1½"	8	95	86	16	22	72	25	28	100
63	50	2"	8	109	105	18	32	86	37	29	180
75	65	2½"	8	129	124	20	40	105	50	31	230
90	80	3"	6	144	137	20	54	119	61	32	270
110	100	4"	6	164	175	23	70	146	77	31	380
140	125	5"	6	195	197	23	92	173	94	35	510
160	150	6"	6	220	222	26	105	197	100	40	760
225	200	8"	6	275	279	34	154	255	152	38	1430
280	250	10"	5	330	240	40	192	312	180	41	2440
315	300	12"	5	380	410	45	227	363	215	41	3570
355	350	-	5	440	-	49	266	416	245	44	5123
400	400	-	5	491	-	65	310	467	285	50	8462