



VALVOLA CLAPET PVC PVC WAFER CHECK VALVE



Descrizione

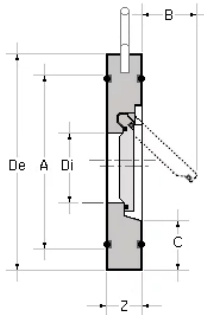
La valvola a clapet è predisposta per essere installata direttamente tra collari e flange in accordo agli standard ISO/DIN o ANSI 150.

La valvola è mantenuta centrata sull'asse della tubazione direttamente dalla bulloneria di connessione.

Caratteristiche

- Valvola a clapet con corpo wafer in PVC
- Disponibili con guarnizioni in EPDM (Dutral®)
- Prevedere tratti rettilinei a monte e a valle della valvola di 5-10 volte il DN della tubazione.
- Molla opzionale in Acciaio inox 316 Ti o Hastelloy C4

Dimensioni Dimensions



Description

Swing check valve is designed to be directly installed between stubs and flanges according to ISO/DIN or ANSI 150 standards.

The valve is automatically held in central position by flange connection screws.

Characteristics

- Swing check valve with PVC body
- Available with o-ring in EPDM (Dutral®)
- To preview rectilinear sides to mount and to goes them of the 5-10 valve times the pipe DN.
- Optional spring in Stainless steel 316 Ti or Hastelloy C4

d	DN	Inch	PN	De ISO DIN	A	Di	B	C	Z	Peso Weight (g)
50	40	1½"	5	95	72	22	25	28	16	160
63	50	2"	5	109	86	32	37	29	18	260
75	65	2½"	5	129	105	40	50	31	20	330
90	80	3"	5	144	119	54	61	32	20	400
110	100	4"	5	164	146	70	67	31	33	560
140	125	5"	5	195	173	92	94	35	23	760
160	150	6"	5	220	197	105	100	40	26	1120
225	200	8"	5	275	255	154	152	38	35	2130
280	250	10"	5	330	312	192	180	41	40	3540
315	300	12"	5	380	363	227	215	41	45	5350

Pressioni minime (bar) Minimum pressures (Bar)

d	DN	Inch	Minimum pressures (Bar)	
			Per apertura con flusso verticale To open in a vertical flow	Per tenuta valvola For sealing pressure
50	40	1½"	0,002	0,3
63	50	2"	0,003	0,3
75	65	2½"	0,003	0,3
90	80	3"	0,003	0,2
110	100	4"	0,003	0,2
140	125	5"	0,003	0,2
160	150	6"	0,005	0,2
225	200	8"	0,005	0,2
280	250	10"	0,008	0,2
315	300	12"	0,008	0,2