



VALVOLA CLAPET WAFER CHECK VALVE



Descrizione

La valvola a clapet è predisposta per essere installata direttamente tra collari e flange in accordo agli standard ISO/DIN o ANSI 150.

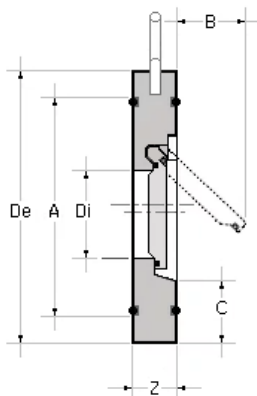
La valvola è mantenuta centrata sull'asse della tubazione direttamente dalla bulloneria di connessione.

Sono necessarie basse pressioni in mandata per aprire la valvola (1÷4 mBar); la pressione minima sul ritorno per garantire la chiusura è di 0,3 Bar.

Caratteristiche

- Valvola a clapet con corpo wafer in PVDF
- Gamma dimensionale da DN 32 mm a DN 400 mm, da R 1¼" a R 12"
- Disponibile con guarnizioni in EPDM, FKM o PTFE
- Prevedere tratti rettilinei a monte e a valle della valvola di 5-10 volte il DN della tubazione
- Molla opzionale in Acciaio inox 316 Ti o Hastelloy C4

Dimensioni Dimensions



Description

Swing check valve is designed to be directly installed between stubs and flanges according to ISO/DIN or ANSI 150 standards.

The valve is automatically held in central position by flange connection screws.

Low opening pressure required to open the valve (1÷4 mBar); the minimum back pressure to keep the valve closed is 0,3 Bar.

Characteristics

- Swing check valve with PVDF body
- Size ranges from DN 32 mm up to DN 400 mm, from R 1¼" up to R 12"
- Available with o-ring in EPDM, FKM or PTFE
- To preview rectilinear sides to mount and to goes them of the 5-10 valve times the pipe DN.
- Optional spring in Stainless steel 316 Ti or Hastelloy C4

d	DN	Inch	PN	De ISO DIN	De ANSI 150	Z	Di	A	B	C	Peso Weight (gr)
40	32	1¼"	10	85	76	15	18	59	22	25	160
50	40	1½"	10	95	86	16	22	72	25	28	210
63	50	2"	10	109	105	18	32	86	37	29	340
75	65	2½"	10	129	124	20	40	105	50	31	430
90	80	3"	10	144	137	20	54	119	61	32	520
110	100	4"	10	164	175	23	70	146	77	31	720
140	125	5"	10	195	197	23	92	173	94	35	980
160	150	6"	8	220	222	26	105	197	100	40	1440
225	200	8"	8	275	279	34	154	255	152	38	2730
280	250	10"	5	330	240	40	192	312	180	41	4560
315	300	12"	5	380	410	45	227	363	215	41	6950
355	350	-	5	440	-	49	266	416	245	44	10131
400	400	-	5	491	-	65	310	467	285	50	16736